



gemeente  
**BORSELE**

**REDACTIE BORSELS BULLETIN**

Tel. (0113) 238383  
E-mail: [publicatie@borsele.nl](mailto:publicatie@borsele.nl)  
Redactie gemeenteraad  
raadsgriffier, Tel. (0113) 238440

**GEMEENTE BORSELE**

Gemeenteraad, college van burgemeester en wethouders, commissie bezwaarschriften.  
Postadres: Postbus 1, 4450 AA Heinkenszand.  
Bezoekadres: Stenevate 10, 4451 KB Heinkenszand.  
Tel. +14 0113, fax (0113) 561385

**OPENINGSTIJDEN GEMEENTEHUIS**

Maandag 08.30 uur - 17.30 uur  
Dinsdag 08.30 uur - 16.30 uur  
Woensdag 08.30 uur - 17.30 uur  
Donderdag 08.30 uur - 20.00 uur  
Vrijdag 08.30 uur - 12.30 uur

Afdeling Burgerzaken alleen op afspraak  
Maak afspraak via [www.borsele.nl](http://www.borsele.nl)  
of telefonisch 0113-238383

E-mail: [info@borsele.nl](mailto:info@borsele.nl)  
Website: [www.borsele.nl](http://www.borsele.nl)  
Twitter: @gemeenteborsele

**BORSELS BULLETIN**

week 22 | 27 mei 2020



foto Bram Boone

**MINDER AFVAL (IN DE PMD+-BAK)**



**Afvaltip 6: koop vervangende producten zonder afval**

Shampoo en zeep zonder verpakking: kan dat? Zeker! Een van onze inwoners geeft deze afvalbesparingstip:  
" een shampooblok, een conditionerblok, een los stuk zeep: je komt even schoon vanonder de douche, maar dan verpakkingsloos. Geldt ook voor schoonmaakmiddelen; met een blok marseillezeep, alleppozeep of huishoudzeep maak je prima was- of schoonmaakmiddel."

**CONTAINERS KERKLAAN VERPLAATST**

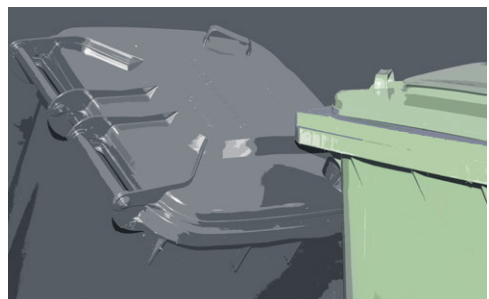
In verband met de geplande afbraak en heropbouw van de omringende panden aan de Dorpsstraat in Heinkenszand zijn de containers op de Kerklaan herplaatst.  
De textielcontainers vindt u terug op het Van der Biltplein, rechts naast de kerk.  
De glascontainer is niet herplaatst. U kunt uw glas kwijt bij de glascontainers (3) bij supermarkt Jumbo of in de Dorpsstraat, ter hoogte van nummer 7, links van kapsalon Moooi.

**SLUITING GEMEENTEHUIS EN VRIJWILLIGERSHUIS**

Op Tweede Pinksterdag zijn het gemeentehuis en het VrijwilligersHuis gesloten.  
Mogelijk wijzigt rondom deze datum het ophalen van uw afvalcontainer.  
Kijk op uw persoonlijke afvalkalender voor meer informatie: [www.borsele.nl/afvalkalender](http://www.borsele.nl/afvalkalender) of bel 0113-238383

**PLAATS UW CONTAINER TERUG BIJ UW WONING**

Wij verzoeken u uw afvalcontainer na lediging weer *dezelfde dag* terug bij uw huis te zetten. Op grond van artikel 8 van het Uitvoeringsbesluit Afvalstoffenverordening gemeente Borsele 2018 bent u verplicht deze vóór 22:00 uur van de openbare weg te verwijderen.  
Zo voorkomen we onnodige overlast bij adressen waar een ophaal-verzamelpunt is.



**Wij publiceren onze omgevingsvergunningen digitaal. Onze publicaties vindt u op [www.officielebekendmakingen.nl](http://www.officielebekendmakingen.nl)**

**CORONAMAATREGELEN: STAP VOOR STAP MAG ER MEER**

Vanaf 1 juni mag u meer dingen doen. Ook met andere mensen.

**Vanaf 1 juni contact met andere mensen Buiten**

- U mag buiten met andere mensen afspreken.
- U moet wel 1,5 meter afstand houden.  
*Mensen uit 1 huishouden mogen dichterbij elkaar zijn.*

**Binnen**

- Bij bezoek thuis moet u 1,5 meter afstand houden.  
*In huis en in de tuin.*
- In openbare gebouwen mogen 30 mensen met elkaar afspreken.  
*Denk aan een vergadering. Mensen die daar werken tellen niet mee.*
- U moet 1,5 meter afstand houden.
- Sportscholen blijven nog dicht.
- Samen muziek maken zoals in een zangkoor of met blaasinstrumenten is misschien nog gevaarlijk.  
*Hier is nog onderzoek naar.*

**Vanaf 1 juni mag horeca open**

Restaurants en cafés mogen op 1 juni vanaf 12 uur in de middag open. Er gelden wel regels:

**Binnen**

- Binnen mogen 30 gasten zijn.
- U moet reserveren.
- U moet aan een tafel zitten.  
*Of koorts heeft. Heeft u deze klachten, dan moet u thuisblijven.*
- U moet 1,5 meter afstand houden.

**Buiten**

- Op terrassen mogen meer dan 30 mensen zitten.  
*Als er genoeg plaats is.*
- U moet aan een tafel zitten.
- U moet 1,5 meter afstand houden van andere bezoekers.
- Mensen uit 1 huishouden hoeven geen afstand te houden.

**Niet vergeten:**

- Houd altijd 1,5 meter afstand.
- Ga niet naar plaatsen waar het druk is.
- Nies en hoest in uw elleboog.
- Was vaak uw handen met zeep.

**Vanaf 1 juni mogen bioscopen, theaters en concertzalen open**

U kunt naar de film, het theater of een concert. Er gelden wel regels:  
• Binnen mogen 30 mensen zijn.  
• U moet reserveren.  
• Een medewerker vraagt u of u verkouden bent. *Of koorts heeft. Heeft u deze klachten, dan moet u thuisblijven.*  
• U moet 1,5 meter afstand houden.

**Op 2 juni gaan de middelbare scholen open**

• Het gaat om voortgezet onderwijs en voortgezet speciaal onderwijs.  
• Leerlingen en leraren houden 1,5 meter afstand. Maar jongeren gaan nog niet allemaal tegelijk naar school.

**Nieuws voor andere scholen**

• Op 8 juni gaan de basisscholen weer gewoon open.  
• De buitenschoolse opvang ook. *Alle kinderen gaan weer gewoon naar school en de opvang.*  
• Op 15 juni beginnen het mbo, het hbo en de universiteiten weer. *Ze gaan nog niet helemaal open. Ze beginnen met bijvoorbeeld examens en praktijklessen.*

**Vanaf 1 juni mondkapjes verplicht in openbaar vervoer**

• In tram, bus, metro en trein moet u een mondkapje dragen.  
• Dit geldt voor iedereen van 13 jaar en ouder.  
• U kunt een boete krijgen van € 95 als u het mondkapje niet draagt.  
• Op stations en perrons is het mondkapje niet verplicht. *Reis alleen met de bus, tram, metro en trein als het niet anders kan. Ga zo ver mogelijk uit elkaar zitten. Houdt bij een halte of op een perron wel 1,5 meter afstand.*

19 mei 2020

Rijksoverheid

**Basisregels voor iedereen**

Ben je ook benauwd en/of heb je koorts? Dan moeten alle huisgenoten thuisblijven.

- Heb je klachten? Blijf dan thuis.
- Werk zoveel mogelijk thuis.
- Houd 1,5 meter afstand.
- Vermijd drukte.
- Was vaak je handen.

**Stap voor stap - wat kan wanneer?**

STAP 1	STAP 2	STAP 3	STAP 4	STAP 5
<ul style="list-style-type: none"> <li>Contactberoepen</li> <li>Buiten sporten op 1,5 meter afstand</li> <li>Bibliotheken</li> <li>Zwembaden</li> <li>(Speciaal) basisonderwijs en kinderopvang</li> </ul> <p><b>100% open vanaf 8 juni</b></p>	<p><b>1 juni</b></p> <ul style="list-style-type: none"> <li>Terrassen</li> <li>Bioscopen (max. 30 personen)</li> <li>Restaurants / cafés (max. 30 personen)</li> <li>Culturele instellingen (max. 30 personen)</li> <li>Musea /monumenten</li> <li>In het openbaar vervoer is het dragen van een niet-medisch mondkapje verplicht.</li> </ul> <p><b>2 juni:</b> Voortgezet (speciaal) onderwijs</p>	<p><b>1 juli</b></p> <ul style="list-style-type: none"> <li>Voorzieningen campings en vakantieparken</li> <li>Bioscopen (max. 100 personen)</li> <li>Restaurants / cafés (max. 100 personen)</li> <li>Culturele instellingen (max. 100 personen)</li> <li>Georganiseerde samenkomsten (max. 100 personen)</li> </ul> <p><b>15 juni:</b> Praktijklessen en toetsing MBO</p> <p>Tentamens en praktijklessen hoger onderwijs</p>	<p>1 september</p> <ul style="list-style-type: none"> <li>Alle sporten (binnen en buiten), incl. wedstrijden en betaald voetbal</li> <li>Sauna's</li> <li>Sekswerkers en coffeeshops</li> <li>Casino's</li> <li>Sport- en verenigingskantines</li> </ul>	<p>?</p> <ul style="list-style-type: none"> <li>Evenementen</li> <li>Discotheken</li> </ul>

Versoepelen van maatregelen kan alleen als het coronavirus onder controle blijft.

**alleen samen krijgen we corona onder controle**

Voorwaarden en meer informatie: [rijksoverheid.nl/coronavirus](http://rijksoverheid.nl/coronavirus) of bel 0800-1351

## VRIJWILLIGERSHUIS | MAATREGELEN EN HULP TIJDENS CORONACRISIS

Helaas zijn alle activiteiten van het VrijwilligersHuis vanwege het coronavirus voorlopig afgelast. De maaltijdbezorging gaat wel door. Voor de personalisering kunt u contact opnemen met Stichting Maatje in Middelburg via telefoonnummer 0118-551215.

Voor uw layout- en printwerk kunt u nog bij ons terecht. Wij zijn tijdens openingstijden bereikbaar via 0113-311999 en [info@vrijwilligershuis.nl](mailto:info@vrijwilligershuis.nl). We vragen bezoekers die symptomen hebben als neusverkoudheid, hoesten, keelpijn of koorts het VrijwilligersHuis niet te betreden maar telefonisch of via e-mail contact met ons op te nemen. Ook de activiteiten van de Borselse Sprinter zijn voorlopig afgelast. In het algemeen geldt dat bezoek aan ouderen en kwetsbare mensen wordt afgeraden. Dit advies geldt ook voor onze vrijwilligers.

### Hulp vragen en aanbieden

In deze tijd van beperkte sociale contacten ontstaan er situaties waarin mensen hulp nodig hebben. Mensen die bijvoorbeeld geen eten hebben omdat ze niet naar de supermarkt kunnen of eenzaam zijn omdat niemand op bezoek mag komen. We zien dat er lokaal veel initiatieven zijn om anderen te helpen in deze coronacrisis en zijn heel blij dat dorpsbewoners elkaar van alle kanten hulp aanbieden. Dank daarvoor! Maar er zijn ongetwijfeld mensen die hulp zoeken, maar het niet vinden. Die bijvoorbeeld geen boodschappen kunnen doen en niemand kennen die dat voor hen kan doen. Of misschien biedt u lokaal hulp aan, maar is er een situatie waarin meer hulp nodig is dan u kunt bieden. Neem dan contact op met VrijwilligersHuis Borsele. Samen zorgen we voor een oplossing.

U kunt ons tijdens openingstijden bereiken via 0113-311999 of

[info@vrijwilligershuis.nl](mailto:info@vrijwilligershuis.nl). Het is ook mogelijk om hulpvragen of hulpaanbod te plaatsen op [www.borselevoorelkaar.nl/coronahulp](http://www.borselevoorelkaar.nl/coronahulp). Mensen die aangeven te willen helpen, krijgen een melding wanneer iemand om hulp vraagt. Zij kunnen dan direct contact met u opnemen. Op deze manier hebben we vraag en aanbod op één overzichtelijke plek, zodat hulpvragers en -aanbieders elkaar snel kunnen vinden.

### Telefoonnummers voor ondersteuning en een luisterend oor

- CJG Borsele, voor vragen over opvoeden en opgroei: 0113-238315 en [www.cjgborsele.nl](http://www.cjgborsele.nl)
- Hulplijn Emergis, voor psychische ondersteuning: 0113-267080
- Het Rode Kruis, voor een luisterend oor en praktische tips: 070-44 55 888.
- Luisterlijn, dag en nacht te bereiken voor een anoniem en vertrouwelijk gesprek: 0900-0767
- Zilverlijn, speciale belservice voor ouderen. Als u zich aanmeldt, belt een vrijwilliger u eens per week voor een praatje. Aanmelden kan via 088-3442000
- Mantelzorglijn, voor vragen over mantelzorg en een luisterend oor: 030-7606055
- ANBO, voor een luisterend oor en algemene vragen over het coronavirus: 0348-466666
- De Ouderen Infolijn van KBO/PCOB voor algemene informatie (voor ouderen) over het coronavirus: 030-3400600
- Nietalteen.nl of 0800-1322. Hier kunt u een hulpvraag indienen, waarna een lokale kerk zo snel mogelijk contact met u opneemt.

En neem eens een kijkje op de website

<http://seniorweb.nl/thuis-online>. Hier leert u onder andere hoe Skype werkt, kunt u digitaal een museum bezoeken en is het mogelijk om live mee te kijken in de nestkasten van vogels.



**Zo helpen we samen de ondernemers van Borsele door deze crisis.**



**Alleen samen krijgen we corona onder controle!**

[www.borsele.nl/corona](http://www.borsele.nl/corona)

## ONTWERP-INTREKKINGSBESLUIT WATERSCHAP SCHELDESTROMEN

Burgemeester en wethouders van Borsele hebben besloten om de vergunning ingevolge de Wet algemene bepalingen omgevingsrecht van Waterschap Scheldestromen, gelegen aan Weelhoekweg / Borsseledijk ong. te Borssele in te trekken. Het heeft betrekking op een grond- en baggerspeciedepot.

Het ontwerpbesluit ligt ter inzage vanaf 21 mei tot en met 1 juli 2020:

- bij de publieksbalie van de gemeente Terneuzen, van maandag tot en met vrijdag van 12.00 tot 16.30 uur;
- gedurende openingstijden in het gemeentehuis van Borsele te Heinkenszand.

Een ieder kan tot en met 1 juli 2020, schriftelijk, zienswijzen over het ontwerpbesluit indienen bij RUD Zeeland Postbus 35,

4530 AA Terneuzen. Hierbij kan worden verzocht persoonlijke gegevens niet bekend te maken. In deze periode kunnen ook mondelinge zienswijzen worden ingebracht. Hiervoor wordt gelegenheid geboden na telefonische afspraak.

Enkel belanghebbenden die zienswijzen hebben ingediend of belanghebbenden aan wie redelijkerwijs niet kan worden verweten geen zienswijzen te hebben ingediend over het ontwerpbesluit en de adviseurs die advies hebben uitgebracht over het ontwerpbesluit kunnen later beroep instellen.

Voor nadere informatie en het opvragen van stukken kunt u contact opnemen met de heer R.M. de Mul, medewerker van RUD Zeeland, tel. +31 (0)6 5120 0219 of 0115-745100. De aanvraag staat geregistreerd onder nummer W-IOV200012/00240793.

## NATUURLIJK GAAT HRÔÔS OP BORSELE DOOR!



Begin dit jaar nodigden we jou uit jouw kijk op de gemeente Borsele te verbeelden of te verwoorden. Met potlood, krijt, verf, klei ... , twee- of driedimensionaal, toegepast, maar bijvoorbeeld ook in dichtvorm. En wat ontvingen we al bijzondere inzendingen!

Vanwege de Corona crisis kunnen de eerder geplande online stemrondes en expositie tijdens cultuurfestival Oeljebroelje helaas geen doorgang vinden. Gelukkig kunnen we jullie een mooi alternatief bieden!

### Nieuwe data voor aanmelden en online stemronde

Om te beginnen wordt de datum van inschrijving opgeschoven naar uiterlijk 30 juni. Tot die tijd kun je je aanmelden op [www.cultureleraadborsele/hroos](http://www.cultureleraadborsele/hroos). Hier kun je tevens je werk online uploaden. Doe dat dus vóór 1 juli!

Een week later, op 7 juli, vangt op dezelfde site de eerste online stemronde aan. Zo worden er uit alle inzendingen 10 kunstwerken van kinderen (van 8 tot 16 jaar) en 25 kunstwerken van vol-

wassen deelnemers (16 jaar en ouder) gekozen. Stemmen kan tot en met 10 augustus. De uitslag van deze eerste stemronde wordt op 16 augustus bekend gemaakt op genoemde site én op de Facebook pagina van Oeljebroelje.

### Hrôôs in 't Kunstuus

De makers van de 35 genomineerde kunstwerken worden uitgenodigd hun werk tentoon te stellen tijdens de Hrôôs op Borsele-expositie in 't Kunstuus in Heinkenszand. Deze expositie vangt aan op woensdag 21 oktober. Diezelfde dag start ook de tweede online stemronde, die duurt tot vrijdagavond 23 oktober.

De volgende dag, op 24 oktober, worden tijdens de officiële opening van de expositie de winnaars in de twee leeftijds categorieën bekend gemaakt en beloond met een mooie geldprijs. Alle kunstwerken zijn daarna nog tot en met 14 november in 't Kunstuus te bewonderen.

Vanzelfsprekend nemen we tijdens alle contactmomenten de door het RIVM aanbevolen voorzorgsmaatregelen in acht.

### Meer informatie:

Werkgroep Culturele Raad Borsele  
[wergroepcrb@gmail.com](mailto:wergroepcrb@gmail.com)  
o.v.v. Hrôôs op Borsele



## MELDINGEN ACTIVITEITENBESLUIT

Op 8 mei 2020 is een melding ontvangen van Timmerfabriek De Mol B.V., gelegen aan Schouwersweg 104 in Heinkenszand. Het betreft een melding voor het produceren van houten kozijnen, ramen en deuren. Inlichtingen kunnen worden ingewonnen bij C. Mulders, medewerker van RUD Zeeland, tel. +31 (0)6 51205993. De melding is geregistreerd onder nummer M-ACT200240.

Op 12 mei 2020 is een melding ontvangen van Pietro e Calore V.O.F., gelegen aan Schouwersweg 5 in Heinkenszand. Het betreft een melding voor het in werking hebben van een kachelshop en een handel in houtpellets. De melding is geregistreerd onder nummer M-ACT200246.

Op 13 mei 2020 is een melding ontvangen van P.J. Platschorre, adres gelegen aan Platteweg 33 in Driewegen. Het betreft een melding voor het beëindigen van het bedrijf. Inlichtingen kunnen worden ingewonnen bij P. Valk, medewerker van RUD Zeeland, tel. +31 (0)6 51202869 of 0115-745100. De melding is geregistreerd onder nummer M-ACT200250.

Op 14 mei 2020 is een melding ontvangen van M.C. Steijn, adres gelegen aan Quarlespolderweg 2 Lewedorp. Het betreft een melding voor de tijdelijke opslag van 6 m3 paardenmest. Inlichtingen kunnen worden ingewonnen bij P. Valk, medewerker van RUD Zeeland, tel. +31 (0)6 51202869 of 0115-745100. De melding is geregistreerd onder nummer M-ACT200251.

## RAADSVERGADERING DONDERDAG 4 JUNI 2020

Uitnodiging tot het bijwonen van de raadsvergadering van de gemeenteraad van Borsele te houden op donderdag 4 juni 2020 om 20.00 uur in de raadzaal 't Hof Stenevate te Heinkenszand

1. Opening
2. Spreekrecht publieke tribune.  
*Indien u van het spreekrecht gebruik wilt maken, kunt u dit uiterlijk 24 uur voorafgaand aan de raadsvergadering melden bij de griffier via [griffie@borsele.nl](mailto:griffie@borsele.nl)*
3. Vaststelling van de agenda/orde van de vergadering
4. Ingekomen stukken / klankbordgroepen
5. Voorstel tot het instemmen met de jaarrekening 2019 GR De Bevelanden, het instemmen met de programmabegroting 2021-2024 GR De Bevelanden en het instemmen met de concept zienswijze van GR De Bevelanden
6. Voorstel tot het instemmen met de programmabegroting 2021-2024 van de GGD Zeeland en het daarover indienen van een zienswijze
7. Voorstel tot het instemmen met de 1e begrotingswijziging 2020 van de GGD Zeeland en het daarover indienen van een zienswijze

8. Voorstel tot het instemmen met de ontwerp-programmabegroting 2021-2024 van het Samenwerkingsverband Welzijnzorg Oosterschelderegio en het daarover indienen van een zienswijze
9. Voorstel tot het instemmen met de 1e begrotingswijziging 2020 van het Samenwerkingsverband Welzijnzorg Oosterschelderegio en het indienen van een zienswijze
10. Voorstel tot het instemmen met de begroting 2021, de meerjarenraming 2022-2024 en de jaarstukken 2019 van Sabewa Zeeland
11. Voorstel om in te stemmen met het plan van aanpak transitievisie warmte en hiervoor een krediet beschikbaar te stellen
12. Vragenuurtje
13. Sluiting

Heinkenszand, 12 mei 2020

voorzitter van de raad,  
G.M. Dijksterhuis