

Post Heinkenszand

VOLVO **BRANDWEER** Liegler FM



bosch stabbers

**BRANDWEERKAZERNE HEINKENSZAND**

modellenstudie 2018.11.29



# plangebied

overzicht

Uit oogpunt van de optimalisering van de brandweezorg en als gevolg van de komst van de tweede supermarkt ontstaat de noodzaak om de oude brandweerpost aan de Stenevate 6 te herlokaliseren. Het betreft een gezamenlijke post voor de kernen Heinkenszand en 's-Heer Arendskerke.

Door de veiligheidsregio en de gemeente is een longlist gemaakt van 13 mogelijke locaties. Deze locaties zijn onderzocht (o.a. via een spider met berekeningen van de uitruktijden), waaruit blijkt dat 6 locaties voor verder onderzoek in aanmerking komen. Het gaat daarbij om de meest kansrijke locaties zijnde:

- 2 en 3 nabij het gemeentehuis
- 4 nabij de rotonde Stenevate - Drieweg
- 6 op het bedrijventerrein Noordzak
- 8 en 9 nabij het gemaal Guldenroedestraat

Voor verder onderzoek is een kwaliteitsteam nieuwe brandweerkazerne Heinkenszand in het leven geroepen, waarin een stedenbouwkundige, een landschapsarchitect, de dorpsbouwmeester en vertegenwoordigers van de Veiligheidsregio Zeeland en de gemeente Borsele zitting hebben. Op 14 november 2018 heeft het kwaliteitsteam de 6 locaties bezocht. Vervolgens heeft het kwaliteitsteam een verkenning verricht naar de ruimtelijke en kwalitatieve inpassing van een kazerne op deze locaties. Na een schets sessie en argumentatie acht het kwaliteitsteam de realisatie van een brandweerkazerne goed mogelijk op locatie 2 en 9. De andere locaties zijn uit oogpunt van een toekomstbestendige brandweezorg minder geschikt of niet gewenst.

Het kwaliteitsteam acht het wenselijk om de locaties 2 en 9 nader schetsmatig te onderzoeken. Op de volgende pagina's treft u de schetsuitwerkingen van beide locaties.

Locaties te berekenen:



Afbeelding 1: locatiestudies Heinkenszand

Opmerking:

1. Vanwege de geringe verschillen worden locaties 2&3 en 8&9 samengevoegd
2. Locatie 7 vervalt



locatie 2 en 3



locatie 6



locatie 4



locatie 8 en 9

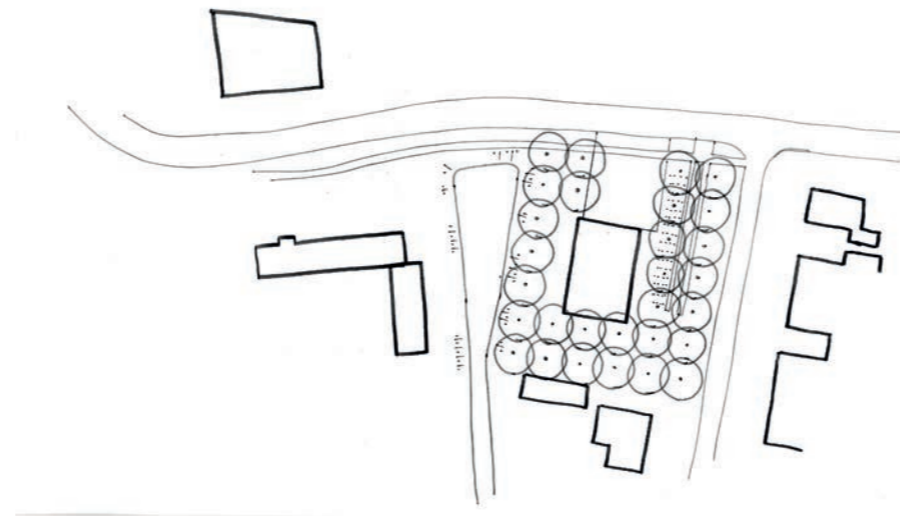


# locatie 9 vrije kavel Guldenroedestraat

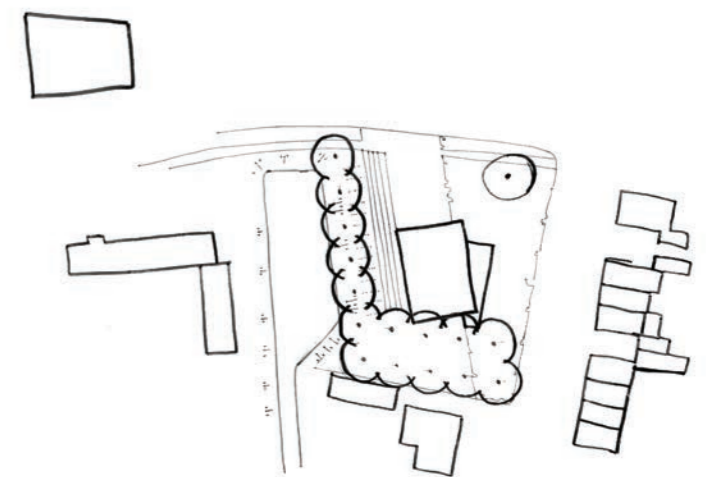
overzicht modellen

Onderstaand treft u 5 modellen voor locatie 9. Ze zijn een eerste schetsmatige verkenning van de mogelijkheden die de locatie biedt. Het zijn nog geen ontwerpen. Voor alle modellen geldt dat verdere optimalisatie mogelijk/wenselijk is. Ze kunnen ook de aanzet zijn verdere uitwerking van architectuur en landschappelijke inpassing.

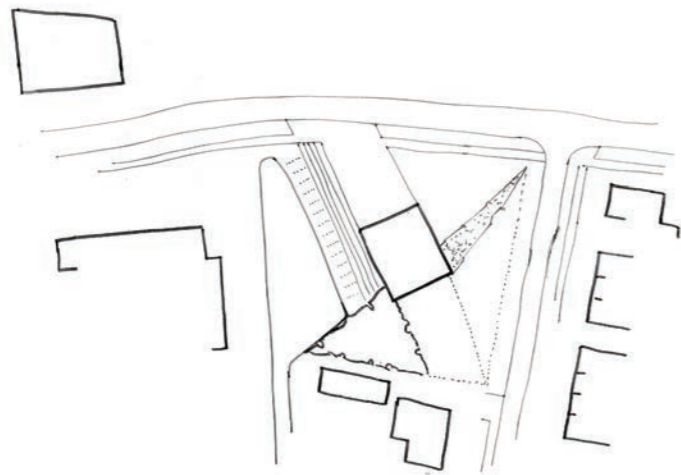
model 1



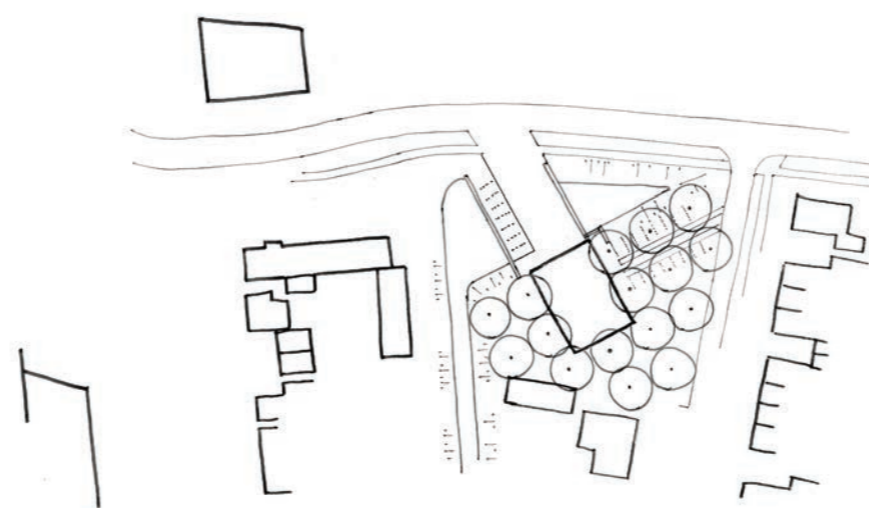
model 2



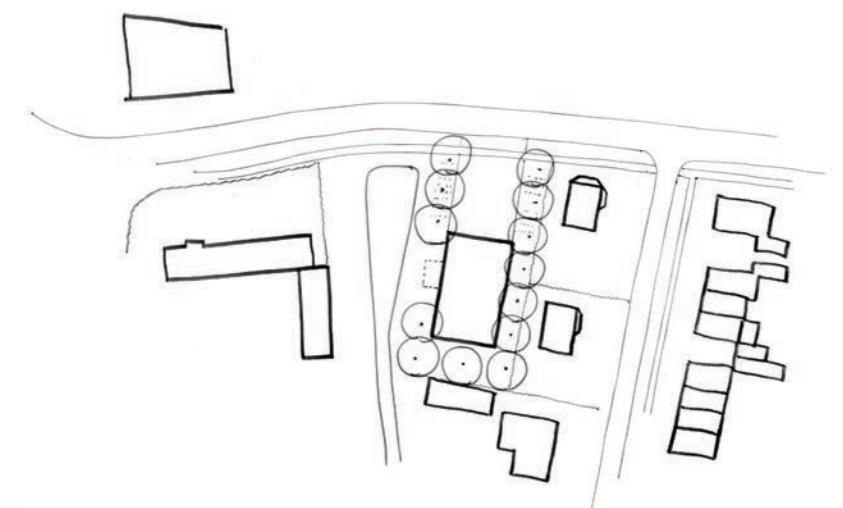
model 3



model 4



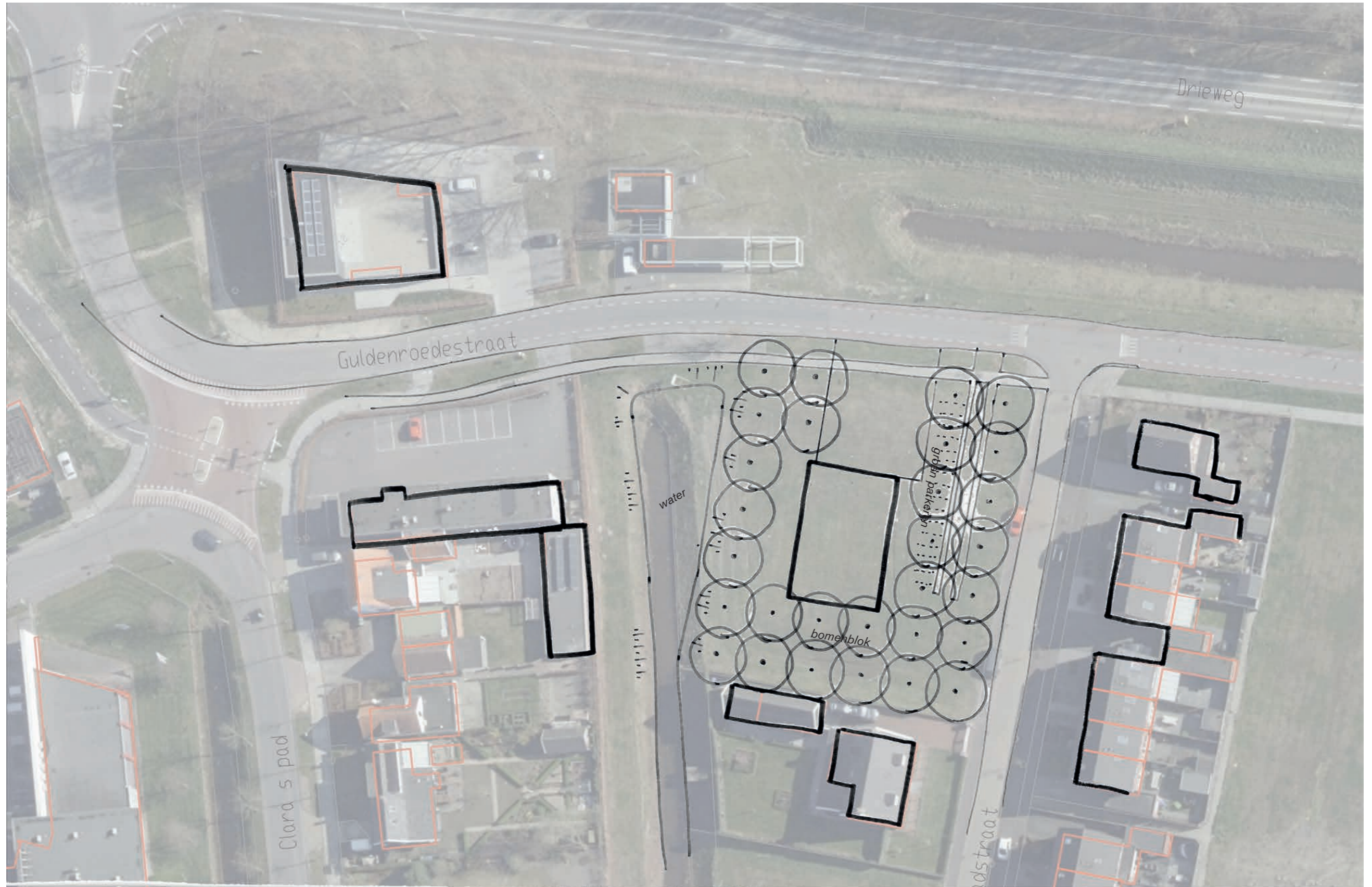
model 5





# locatie 9 vrije kavel Guldenroedestraat

model 1, kazene omgeven door bomencarré en verbrede watergang





# locatie 9 vrije kavel Guldenroedestraat

model 2 kazerne tussen bomen en bloemenweide





# locatie 9 vrije kavel Guldenroedestraat

model 3 kazerne met achterzijde in een grondterp geschoven





# locatie 9 vrije kavel Guldenroedestraat

model 4 kazerne tussen bomen en waterpartij





## locatie 9 vrije kavel Guldenroedestraat

model 5: kazerne en nieuwe woning(en), nadere studie moet uitwijzen hoe, hoeveel en welke woningtypologie wenselijk is.







## locatie 2 nabij gemeentehuis

*kazerne opgenomen in boomstructuur en parkeergelegenheid*

In het kader van de planontwikkeling voor een tweede supermarkt is ook nagedacht over de parkeergelegenheid rondom het gemeentehuis.

De kazerne kan hierin naadloos geïntegreerd worden.

