



gemeente
BORSELE

Masterplan Nieuwdorp Vernieuwt Nr. 6 | juli 2021

Beste Nieuwdorpers,

Net voor de zomervakantie nog een nieuwsbrief over het Masterplan Nieuwdorp. Hiermee wil ik u informeren over de laatste stand van zaken.

Goed nieuws is dat één van de onderdelen van de 1e fase van het Masterplan gereed is. Dit is het kavel Steketeepad. Hieronder leest u hier meer over. Ondanks dat we nog geen officiële opening hebben gehad, kunt u deze ontmoetingsplek natuurlijk nu al gebruiken. Ik hoop dat u dat ook veelvuldig gaat doen en dat u er veel plezier beleeft. Bij de inrichting van het kavel hebben we heel nauw samengewerkt met de werkgroep Pannakooi uit het dorp. Ik wil langs deze weg alvast mijn dank uitspreken voor de inzet van deze werkgroep, de vrijwilligers en de ondernemers die hieraan hebben meegewerkt.

We zijn volop bezig met de verdere voorbereidingen voor de klimaatstraat Prinses Margrietstraat en de realisatie van de multifunctionele accommodatie (MFA) in het dorpshart. Deze projectonderdelen vorderen gestaag. De architect van de MFA en de landschapsarchitect stellen zich in deze nieuwsbrief aan u voor.

Wat de financiën betreft heb ik op dit moment geen concreet nieuws. In het najaar zal de gemeenteraad besluiten over de bezuiniging die we nog in het Masterplan moeten doorvoeren. Ik hoop u later hierover meer te kunnen mededelen. We gaan in ieder geval door met de voorbereidingen van de klimaatstraat en de MFA.

We zijn van plan om in het najaar 2021 een informatie avond voor alle inwoners uit Nieuwdorp te organiseren. Ik ga er van uit dat we dit dan weer fysiek kunnen doen, nu de corona maatregelen steeds verder worden versoepeld. Tijdens deze avond zullen wij u informeren over alle project onderdelen en kunt u ons vragen stellen. Uw input is dan zeker welkom.

Heeft u nu al vragen over het Masterplan Nieuwdorp, dan kunt u contact opnemen met de projectleider van het Masterplan, Els van de Waart, T: 0113 - 238343 / 06 - 25394526 of E: PJAvandeWaart-Koole@Borsele.nl

*Met vriendelijke groet,
Wethouder Arno Witkam*

INRICHTING KAVEL STEKETEEPAD

In de nieuwsbrief van afgelopen voorjaar hebben wij vermeld dat het kavel bijna gereed was. Inmiddels heeft de werkgroep Pannakooi ook de pannakooi geplaatst. Het ziet er schitterend uit. Naar wij hebben vernomen, maakt het dorp al veel gebruik van de pannakooi en de andere faciliteiten op het kavel. Alle faciliteiten maken dat het kavel een ontmoetingsplaats is voor mensen van 0-99 jaar. Wij hopen dat er veel mooie ontmoetingen plaats mogen vinden.

We gaan het kavel Steketeepad openen op dinsdagmiddag 28 september. We staan dan stil bij de start

van het Masterplan Nieuwdorp. Het kavel Steketeepad is immers het eerste deelproject van het Masterplan Nieuwdorp dat we hebben gerealiseerd. We willen op die middag een pannatoernooi en een jeu de boules toernooi organiseren. Het pannatoernooi is bedoeld voor de leeftijdscategorie 6 tot 16 jaar. Voor het jeu de boules toernooi geldt geen leeftijdscategorie.

U kunt u, of uw kinderen opgeven tot 14 september bij Kevin Dooge, T: 06 21393849 of E: KDooge@Borsele.nl

We zijn nog op zoek naar een naam voor het kavel. Ideeën hiervoor kunt u tot 1 augustus mailen naar: info@borsele.nl

Voor vragen over de inrichting van het kavel Steketeepad kunt u contact opnemen met de deelprojectleider Lennard Openneer T: 0113 -238469 of E: LOpenneer@Borsele.nl.

INRICHTING DORPSHART

We lopen bij de ontwikkeling van de MFA nog steeds op schema.

Onlangs hebben alle participanten-gebruikers een intentieovereenkomst getekend. Hierin spreken zij de intentie uit om de voorbereidings- en uitvoeringsfase van de MFA verder vorm te gaan geven in het hart van Nieuwdorp.



Op de foto: Bestuurders van Albero scholen, Kibeo, Stichting Dorpshuis Nieuwdorp, de Bethelkerk, wethouder Witkam.

We zijn volop bezig met het ontwerp van de MFA. Dit onder deskundige begeleiding van VG Architecten uit Sas van Gent. We doen dit samen met de gebruikers in zgn. ontwerpessies. We streven er naar om op 14 juli het voorlopige ontwerp vast te stellen.

We zijn nu ook volop bezig met de voorbereidingen voor de bestemmingsplanwijziging. Het natuuronderzoek, (benodigde vergunning vanuit de provincie) maakt hier onderdeel van uit. Vanwege het natuuronderzoek moeten we zorgdragen voor bescherming van vleermuizen (beschermd in de Bethelkerk) en andere beschermde diersoorten. Dit betekent bijvoorbeeld dat we migrerende maatregelen aan woningen van Beveland Wonen moeten treffen. Maar we hebben ook nog aanvullende eisen gekregen: verblijven creëren in de nieuwbouw van de school en in de spouwmuur van de pastorie, de kerktoren geschikt maken voor bijv. gierzwaluwen, de sloop van de school aan de Prinses Irenestraat buiten het kraamseizoen (12 mei t/m juli),

de bomen aan de noordzijde van de kerk (evenals veel groen in kerktuin) ongemoeid laten.

We zijn ook bezig met de aanbesteding voor de aannemers, installateurs en adviseurs.

Begin september hopen we de gunning te organiseren en een geschikte aannemer en adviseurs aan tafel te hebben. In een gezamenlijk team zullen we dan de voorbereidingsfase voor het bouwproject in gaan.

We willen eind dit jaar een eindvoorstel aanbieden aan de gemeenteraad. De planning is dat we in februari-maart 2022 de bestaande school gaan slopen, zodat we na de zomervakantie van 2022 met de bouw van de MFA kunnen starten.

De basisschool De Regenboog verhuist in de week van 19 juli 2021 naar het voormalige schoolgebouw van de Octopus aan de Herteweg. Dit gebouw hebben we opgeknapt. De Regenboog gaat dit gebouw gebruiken totdat het MFA klaar is.

We zijn nog op zoek naar een naam voor de MFA. Ideeën hiervoor kunt u nog tot 1 september indienen via het emailadres: info@borsele.nl (

Voor vragen over de inrichting van het dorps hart en de MFA kunt u contact opnemen met de deelprojectleider Ron de Vos T: 0113 -238450 of E: RdeVos@Borsele.nl.

VOORSTELLEN VG ARCHITECTEN

“Een nieuw hart voor Nieuwdorp”, dat was de primaire reactie vanuit het publiek tijdens onze eerste presentatie van het nieuwe MFA Nieuwdorp. Een mooier compliment konden we waarschijnlijk niet krijgen!

Mijn naam is Niek van de Calseijde, Zeeuwse architect, amateur pianist en fanatiek tennisser. Maar voor Nieuwdorp, vooral dat eerste. In januari en februari van dit jaar ben ik druk in de weer geweest met de conceptvorming en visie voor de nieuwe MFA van Nieuwdorp. In maart hebben wij - VG architecten - ons enthousiasme gedeeld in de vorm van een visiepresentatie aan de gebruikers, gemeente en andere betrokkenen. Ons enthousiasme én hart voor het plan is hartelijk ontvangen en ons ontwerp is als winnaar uit de bus gekomen. En daar zijn we trots op. Het voelt altijd goed aan een plan te werken dat een positieve maatschappelijke bijdrage levert aan een lokale gemeenschap. Inmiddels zijn we een architectenselectie, infoavonden en een aantal ontwerpessies verder en zetten we samen met de bewoners, gebruikers en gemeente het plan op scherp. Maar het ontwerp, hoe zit dat? Ik wil u alvast een klein voorproefje geven in de vorm van een schets en een introductie van het plan. Het plan vraagt meer ruimte dan de bestaande panden kunnen huisvesten, kortom, uitbreiden dus. Zie het als tweeluik: herbestemming

aan de éne kant, nieuwbouw (uitbreiding) aan de andere. In dit geval is er een fantastische context met bestaande kerk en pastorie. Het uitgangspunt? Geen hard ontwerp dat schreeuwt, geen nieuwe vormen, kleuren of materialen die in contrast staan met de metselwerk architectuur van de kerk en pastorie, maar architectuur die een natuurlijk ensemble gaat vormen met de historie van de plek. De nieuwe huisjes van de school en gymzaal staan als derde 'hoeksteen' op het terrein. Alles wat tussen de drie gebouwen zit, wordt bescheiden en onopvallend ontworpen. 'Verbonden' door daglicht: glazen, transparante gevels die de drie gebouwen ontsluiten en het geheel multifunctioneel maakt.

Tot slot wordt het geheel voorzien van groen, veel groen! Zowel op het terrein als op het dak wordt groen een vaste waarde; goed voor de buurt en de beestjes. De nieuwe MFA wordt een plek voor een kop koffie, het lezen van een boek, om op het terras te zitten, te sporten, genieten van die éne voorstelling of te genieten van de historische setting.

Ik wens u allen een levendig, nieuw hart voor Nieuwdorp toe.



LANDSCHAPSARCHITECTEN iDVERDE ADVIES

Even voorstellen! Wij zijn Frank-Juriën en Aron, twee landschapsarchitecten bij idverde Advies. Samen met ons team gaan wij de komende maanden aan de slag in Nieuwdorp voor het ontwerp van de buitenruimte rondom de Multifunctionele accommodatie (MFA). Onze organisatie zet zich al decennia in voor een betere leefomgeving voor mens, dier en plant. Op ons kantoor in 's-Hertogenbosch werken naast landschapsarchitecten ook technisch adviseurs, ecologen en beleids- en beheeradviseurs aan veel verschillende projecten. Denk daarbij aan schoolpleinen, zorgtuinen, bedrijfstuinen en daktuinen. Voor ons is natuurinclusief en klimaatadaptief ontwerpen inmiddels eerder norm dan uitzondering geworden en is een plan pas geslaagd wanneer goede participatie heeft plaatsgevonden. Wij zitten dan ook te popelen om samen met de gemeente én alle betrokkenen aan de slag te gaan in Nieuwdorp,

om hier ons steentje bij te dragen aan de MFA. Wat ons betreft vraagt de MFA om een buitenruimte die op verschillende manieren gebruikt kan worden door verschillende gebruikers op verschillende momenten. Daarvoor is het belangrijk dat het gebruik én de ruimte vanzelfsprekend en prettig zijn. Dit bereiken wij door het gehele terrein, inclusief een deel van de Prinses Irenestraat, als één samenhangend geheel te zien en te spelen met beplanting(structuren) en andere accenten. Hierdoor creëren wij verschillende 'biotopen.' Denk daarbij aan zonnige en schaduwrijke plekken, aan plekken waar gespeeld of gesport wordt of u juist rust kunt vinden. We gaan op zoek naar een inrichting die multifunctioneel is, waardoor gebruikers zich mengen en spontane ontmoetingen plaats vinden. Wij hopen op korte termijn in gesprek te komen met u, de ervaringsexpert, om zo samen te kijken naar hoe wij onze visie en expertise kunnen laten aansluiten op uw wensen en behoeften."

INRICHTING VAN DE KLIMAAT-/ENERGIESTRATEN

De gemeenteraad heeft ingestemd met het ontwerp voor het herinrichten van de Prinses Margrietstraat als klimaatstraat.

Bij de herinrichting houden we rekening met duurzaamheid en klimaatveranderingen zoals hevige regenval en hittestress. Bij het ontwerp hebben we ook het kruispunt Prinses Margrietstraat met de Herteweg betrokken. Dit om het regenwater af te kunnen voeren naar het dorpsbos en om de verkeersveiligheid op de Herteweg te verbeteren. Vooruitlopend op onze werkzaamheden zijn de nutsbedrijven van start gegaan met het vernieuwen en verleggen van de kabels en leidingen in de straat. Alle kabels en leidingen worden in verband met de herinrichting verplaatst naar de oneven zijde van de straat. Wij leggen aan de even zijde van de straat een groenstrook aan waar het regenwater in opgevangen wordt. Het regenwater voeren we met behulp van een infiltratieriool af naar open water in het dorpsbos. Het infiltratieriool zorgt er ook voor dat het regenwater in de bodem kan infiltreren. Op vrijwillige basis koppelen we ook de woningen af en sluiten we deze aan op het regenwaterriool. We hebben het hoogteverloop in de straat zodanig ontworpen, dat het water bij extreme buien over de verharding af kan stromen naar de dorpsbossen. De groenstrook in de straat planten we in met vaste planten en bomen wat de biodiversiteit bevordert en hittestress tegengaat. In de bestaande groenstrook aan de kant van de Herteweg rooien we een aantal bomen. Hiervoor in de plaats trekken we de nieuwe boomstructuur vanuit de Prinses Margrietstraat door. Door de groenstrook leggen we inritten aan. De parkeerstrook voor de huisnummers 10-44 verdwijnt door de aanleg van de groenstrook. Deze parkeerstrook compenseren we aan de andere kant van de straat. Op de rijbaan mag

uiteraard ook geparkeerd worden. De parkeerstroken aan de oneven zijde blijven ongewijzigd. De huidige trottoirs in de straat handhaven we bijna allemaal. Alleen op het deel tussen huisnummer 46-72 is niet voldoende ruimte om nog een trottoir aan te leggen. Op het eerste deel van de toegang tot het parkeerterrein van de voetbal leggen we extra parkeervakken aan.

Om de snelheid op de Hertenvweg te temperen maken we op het kruispunt met de Prinses Margrietstraat een uitbuiging in de rijbaan. We gaan de werkzaamheden na de bouwvak (medio september) aanbesteden.

We hebben de bewoners van de Prinses Margrietstraat, de dorpsraad en de klankbordgroep betrokken bij het ontwerp. Ook de uitvoering zullen we afstemmen met de direct betrokkenen.

Voor vragen over de inrichting van de klimaat- en energiestraten kunt u contact opnemen met de deelprojectleider Miora Maat T: 0113 – 238476 of E: MMaat-Rijk@borsele.nl of met Barrie Vleugel T: 0113 – 238414 of E: BVleugel@borsele.nl.



OPROEPEN

ZZP-ERS EN ONDERNEMERS

Het lijkt ons geweldig om in de nieuwe MFA ook kleine ondernemers uit Nieuwdorp een plaats te geven. We richten ons hierbij met name op de wat kleinere (eenmans)zaken en/of kleine V.O.F.'s of B.V.'s. Er is nog ruimte binnen het ontwerp, om dit te realiseren. Bent u ZZP'er, kapper, pedicure, schoonheidsspecialist, reparateur, accountant, ontwerper, ondernemer of anderszins. Heeft u interesse of vragen neem dan contact op met Ron de Vos E: RdeVos@Borsele.nl of Els van de Waart E: PJAvandeWaart-Koole@Borsele.nl.

PRIJSVRAAG NAAM KAVEL STEKETEEPAD

We willen het kavel Steketeepad een officiële naam geven. Weet u een leuke naam voor het kavel Steketeepad dan kunt u tot 1 augustus uw idee mailen naar info@borsele.nl.

Vermeld hierbij duidelijk:

Prijsvraag voor het kavel Steketeepad Nieuwdorp

Uw naam en telefoonnummer.

De naam voor het kavel met een korte uitleg hierbij.

U kunt hier een mooie prijs mee winnen.

PRIJSVRAAG NAAM MFA

Ook de multifunctionele accommodatie in het dorpshart willen we een officiële naam geven. Heeft u een leuke naam voor de MFA in het dorpshart dan kunt u tot 1 september uw idee mailen naar info@borsele.nl

Vermeld hierbij duidelijk:

Prijsvraag voor de MFA Nieuwdorp.

Uw naam en telefoonnummer.

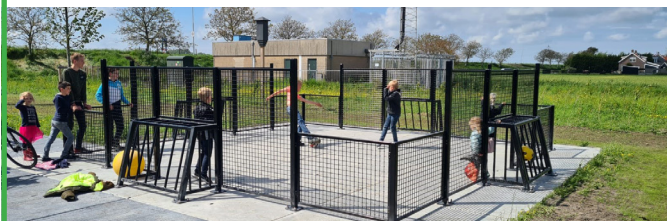
De naam voor de MFA met een korte uitleg hierbij.

U kunt hier een mooie prijs mee winnen.

SAFE THE DATE

OPENING KAVEL STEKETEEPAD:

28 SEPTEMBER



PANNATOERNOOI - 6 tot 16 jaar.

JEU DE BOULES TOERNOOI - 0 tot 99 jaar

Iedereen kan meedoen!

Wilt u of uw kind(eren) meedoen met het

panna- of jeu de boules toernooi?

Aanmelden vóór 14 september

bij Kevin Dooge T: 06 21393849 of

E: KDooge@Borsele.nl.

Vermeld hierbij duidelijk: panna of jeu de boules naam, mailadres en telefoonnummer.