

Hoedekenskerke Energie neutraal



Op maandag 1 november organiseerden gemeente Borsele en de werkgroep Energie neutraal Hoedekenskerke een startbijeenkomst 'Energie neutrale dorpen' voor alle inwoners van Hoedekenskerke. Ook ondertekenden wethouder Arno Witkam en leden van de werkgroep 'Energie neutraal Hoedekenskerke' een samenwerkingsovereenkomst voor het project RHEDCOOP. Hoedekenskerke is het eerste dorp waar RHEDCOOP van start gaat.

Tijdens de avond kregen de aanwezigen informatie over de energietransitie, wat dit voor de inwoners gaat betekenen en hoe zij hierin een rol willen en kunnen spelen. Ook stelde de werkgroep 'Energie neutraal Hoedekenskerke' zich voor. Wethouder Arno Witkam kijkt tevreden terug: "Zo'n veertig inwoners bezochten de informatiebijeenkomst, een mooie opkomst. We merkten dat de aanwezigen enthousiast meedachten over hoe zij bijvoorbeeld hun woning beter kunnen isoleren of wat een alternatief voor aardgas in hun wijk kan zijn. Hopelijk verspreidt hun enthousiasme als een lopend vuurtje door het dorp!"



Routekaart naar energie neutraal

De routekaart moet inzicht geven in het huidige en toekomstige energiegebruik, de energiebronnen en uiteraard de wijze waarop er minder energie verbruikt kan worden. Het gaat hierbij enerzijds om alternatieven voor aardgas te vinden zoals een warmtepomp, warmtenet of volledig elektrisch. Ook kijken we naar duurzame opwekking en opslag van elektriciteit, bijvoorbeeld zonne-energie en windenergie. We zetten ook in op het isoleren van woningen, zodat het energieverbruik wordt teruggedrongen. Het doel van een routekaart is een energie neutraal Hoedekenskerke in 2045. De routekaart is binnenkort te vinden op www.borsele.nl/energie neutraal.





Update routekaarten

Zoals hiervoor beschreven, is de routekaart voor Hoedekenskerke afgerond. Voor Borssele is er een concept van de routekaart. Zodra de coronamaatregelen dit toelaten, ondertekenen de werkgroep BEN2030 en de gemeente Borssele een samenwerkingsovereenkomst. De trajecten voor 's-Heer Abtskerke, Driewegen en Oudelande pakken we in 2022 verder op.

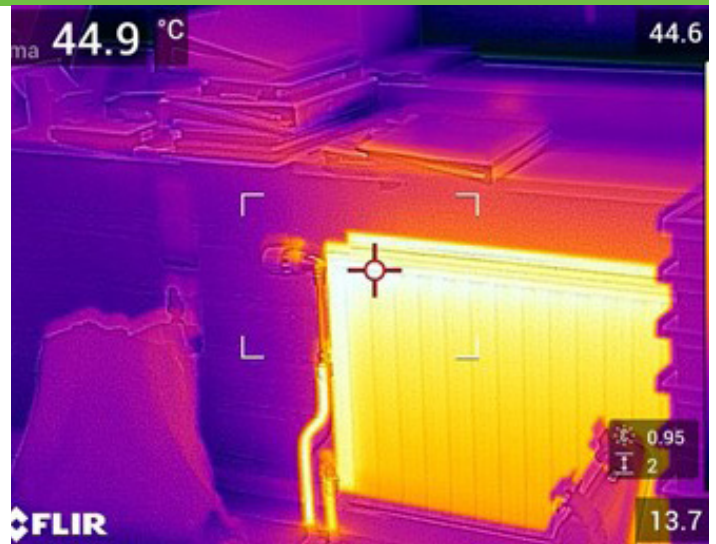
Warmtebeeldcamera

In augustus 2019 heeft de gemeente Borssele een professionele warmtebeeldcamera aangeschaft. Met deze camera is het mogelijk om warmtelekken in een woning in kaart te brengen. Dit geeft voor bewoners een indicatie waar zij energie verliezen.

In de winter van 2019/2020 is de werkgroep 's-Heer Abtskerke aan de slag gegaan met deze warmtebeeldcamera. In de afgelopen twee winters hebben zij tien woningen op het dorp bezocht. Recent schaften we een tweede camera aan. Op 29 september hebben een aantal leden van de werkgroepen Hoedekenskerke, Oudelande en Borssele een cursus gevolgd om ook met de warmtebeeldcamera aan de slag te gaan. Zij kunnen hierbij terugvallen op de hulp en ervaringen van 's-Heer Abtskerke.

Onderzoek kleinschalig warmtenet

Samen met adviesbureau Marsaki doet de gemeente onderzoek naar het toepassen van kleinschalige warmtenetten. Het betreft een warmtenet waarop enkele woningen aangesloten zijn en gebruik maken van bodemwarmte, luchtwarmte of innovatievere technieken. In Hoedekenskerke en 's-Heer Abtskerke zijn dankzij de werkgroep op zeer korte termijn inwoners gevonden die graag willen onderzoeken of het kleinschalige warmtenet een optie is voor hun woning. Bedankt voor deze inzet!



Voor vragen over deze nieuwsbrief of over het proces om te komen tot een energieneutraal dorp kun je contact opnemen met:
Nicole Heerkens via nheerkens@borssele.nl of
Sander Ventevogel via 0611224655 of
sventevogel@borssele.nl.

1ste kwartaal 2022 nieuwe bijeenkomst

In het eerste kwartaal van 2022 willen we graag een nieuwe bijeenkomst organiseren voor de werkgroepen duurzaamheid om kennis te delen en inspiratie op te doen. We blijven afhankelijk van de dan geldende maatregelen rondom het coronavirus. Hierover later meer!

Interreg 
Vlaanderen-Nederland
Europees Fonds voor Regionale Ontwikkeling

RG
RHEDCOOP


gemeente
BORSELE