

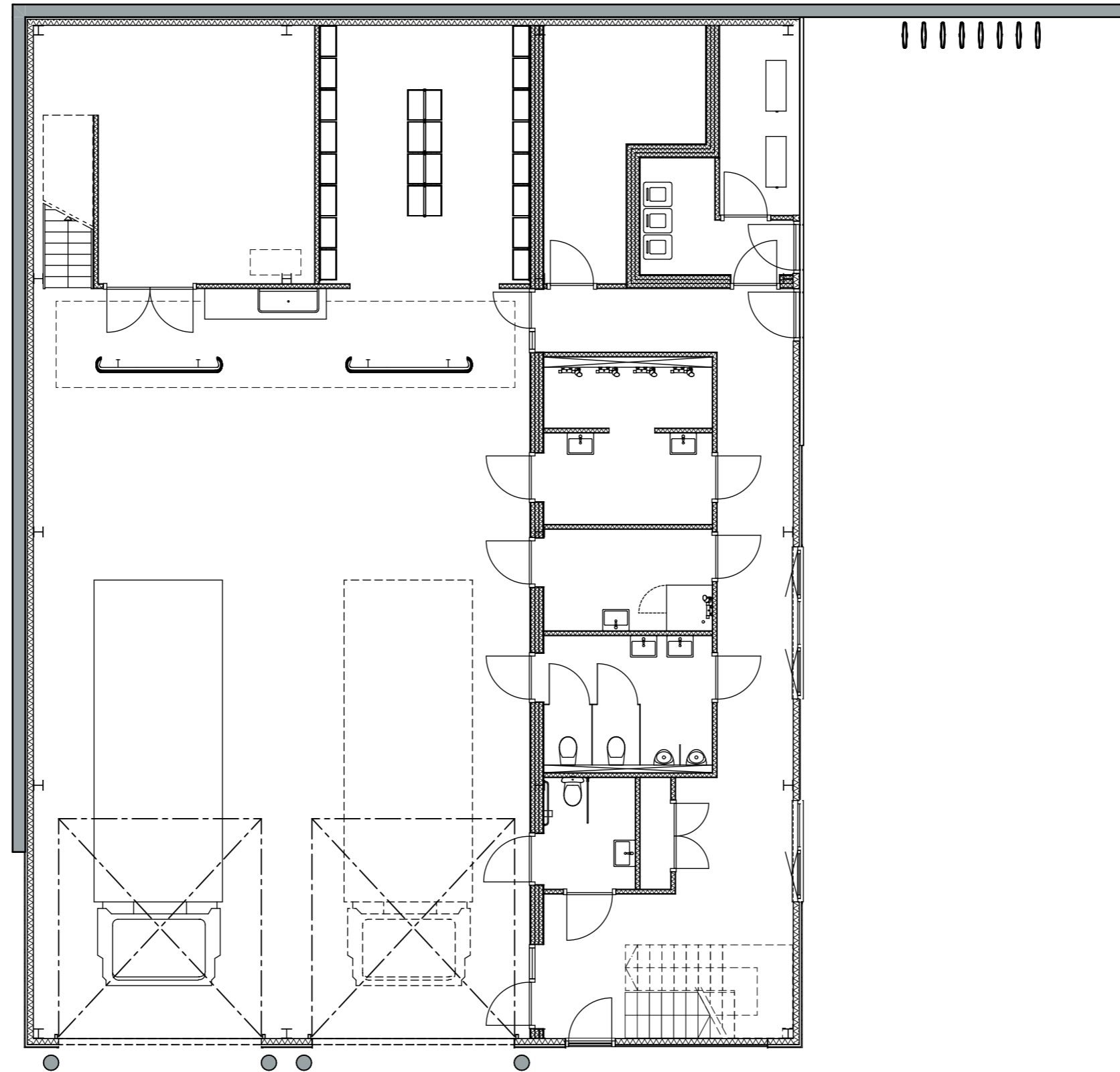
Nieuwbouw brandweerpost
Heinkenszand

werknummer : 19-1907
opdrachtgever : Gemeente Borsele
datum : 24-03-2021
fase : DEFINITIEF ONTWERP
status : DEFINITIEF



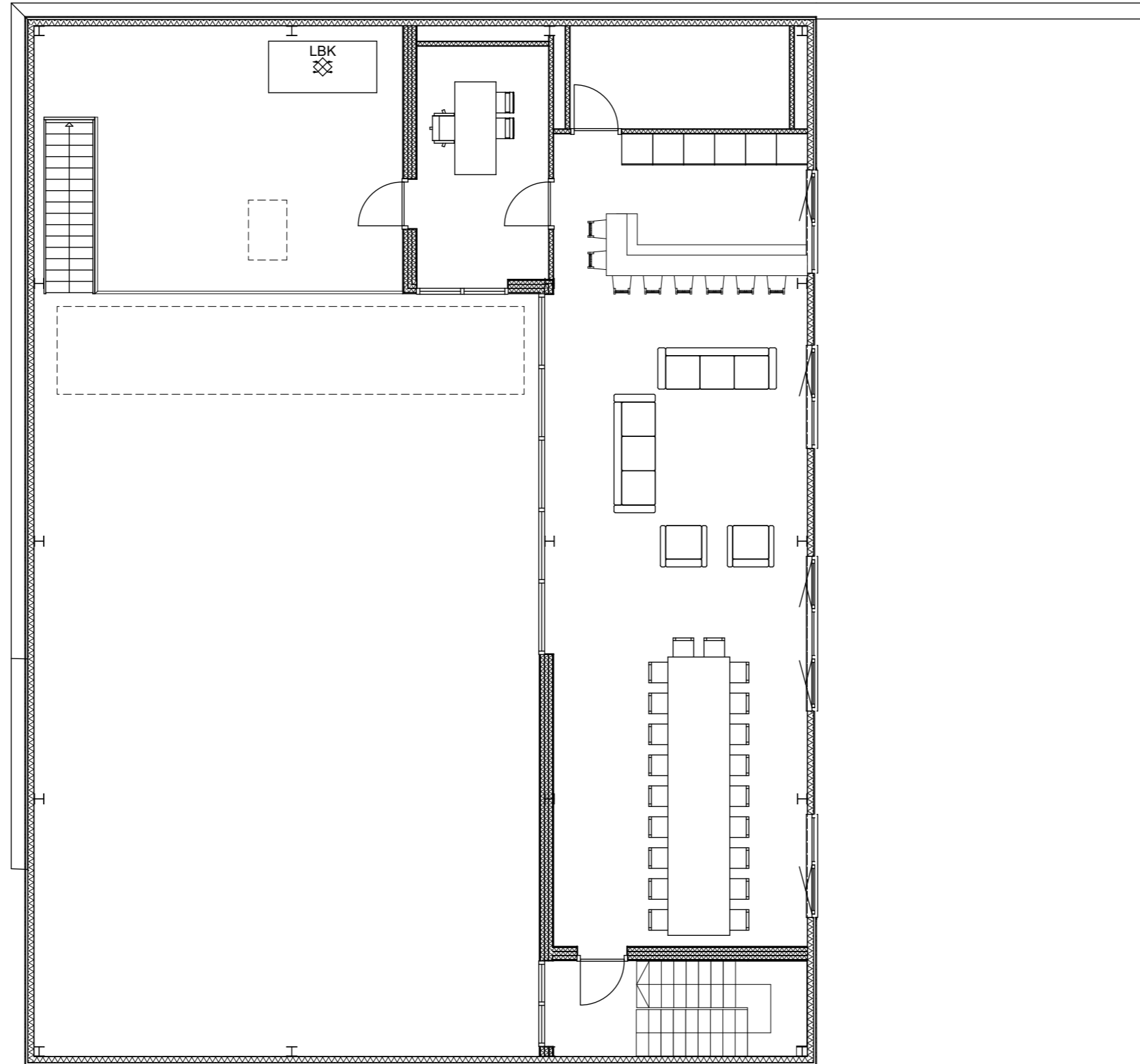
01 SITUATIE

werknummer : 19-1907
werk : Nieuwbouw brandweerpost
opdrachtgever : Gemeente Borsele
datum : 24-03-2021
schaal : 1:200
blad : A-3



02 PLATTEGROND - Begane grond

werknummer : 19-1907
werk : Nieuwbouw brandweerpost
opdrachtgever : Gemeente Borsele
datum : 24-03-2021
schaal : 1:100
blad : A-3



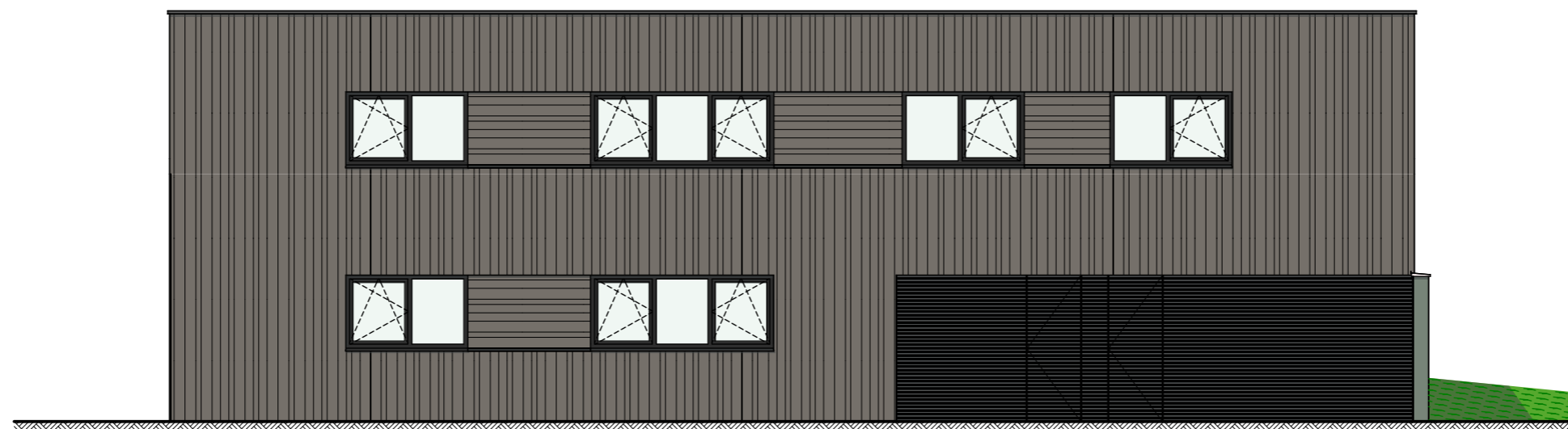
03 PLATTEGROND - Verdieping

werknummer : 19-1907
werk : Nieuwbouw brandweerpost
opdrachtgever : Gemeente Borsele
datum : 24-03-2021
schaal : 1:100
blad : A-3



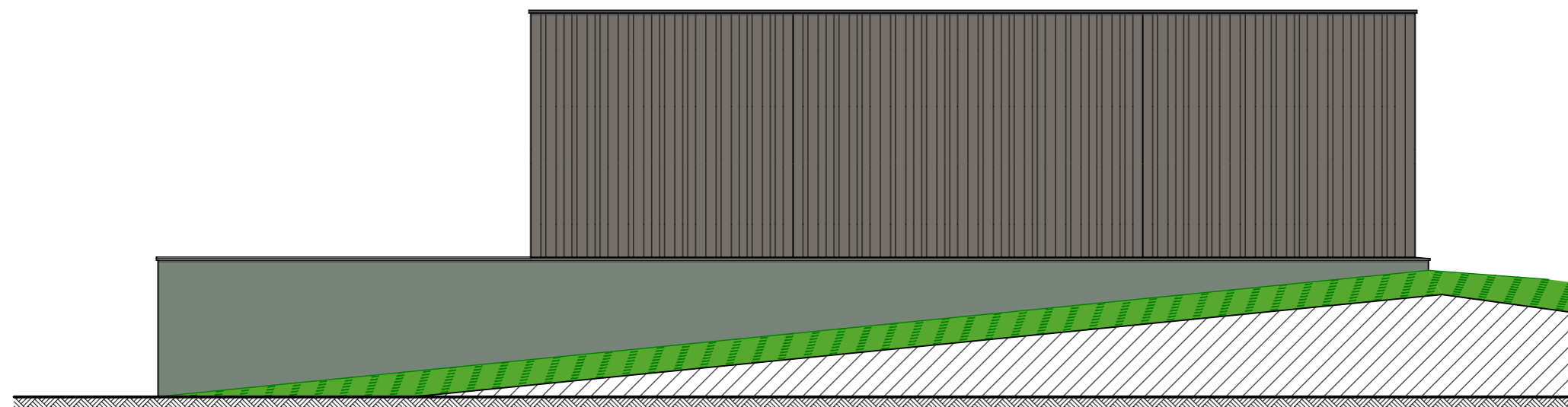
04 GEVELS - Voorgevel

werknummer : 19-1907
werk : Nieuwbouw brandweerpost
opdrachtgever : Gemeente Borsele
datum : 24-03-2021
schaal : 1:100
blad : A-3



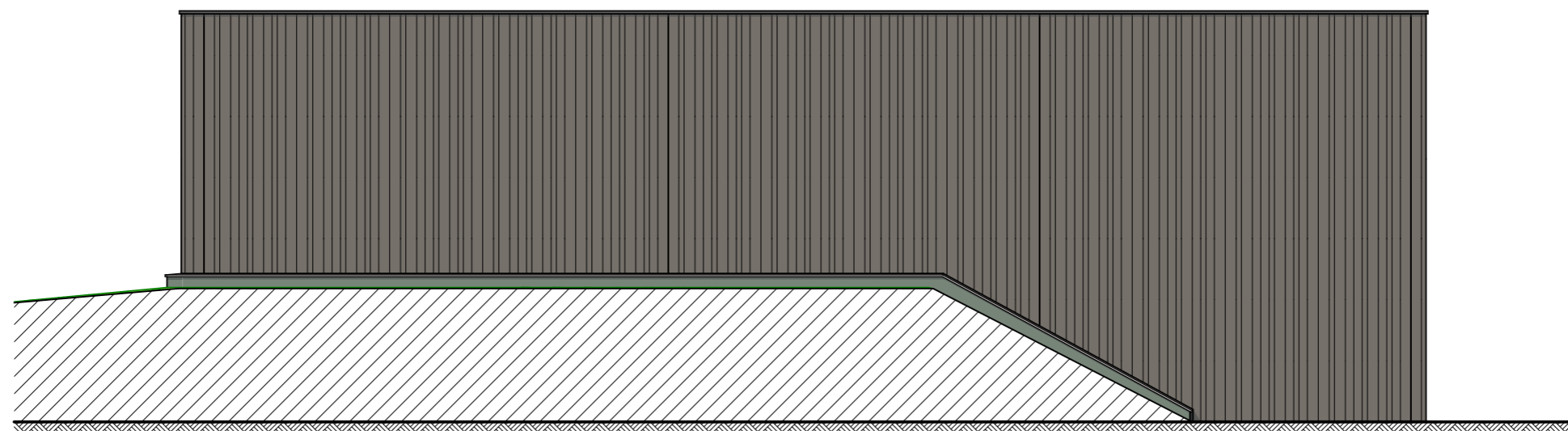
05 GEVELS - Rechter zijgevel

werknummer : 19-1907
werk : Nieuwbouw brandweerpost
opdrachtgever : Gemeente Borsele
datum : 24-03-2021
schaal : 1:100
blad : A-3



06 GEVELS - Achtergevel

werknummer : 19-1907
werk : Nieuwbouw brandweerpost
opdrachtgever : Gemeente Borsele
datum : 24-03-2021
schaal : 1:100
blad : A-3



07 GEVELS - Linker zijgevel

werknummer : 19-1907
werk : Nieuwbouw brandweerpost
opdrachtgever : Gemeente Borsele
datum : 24-03-2021
schaal : 1:100
blad : A-3



08 3D impressies

werknummer : 19-1907
werk : Nieuwbouw brandweerpost
opdrachtgever : Gemeente Borsele
datum : 24-03-2021
schaal :
blad : A-3



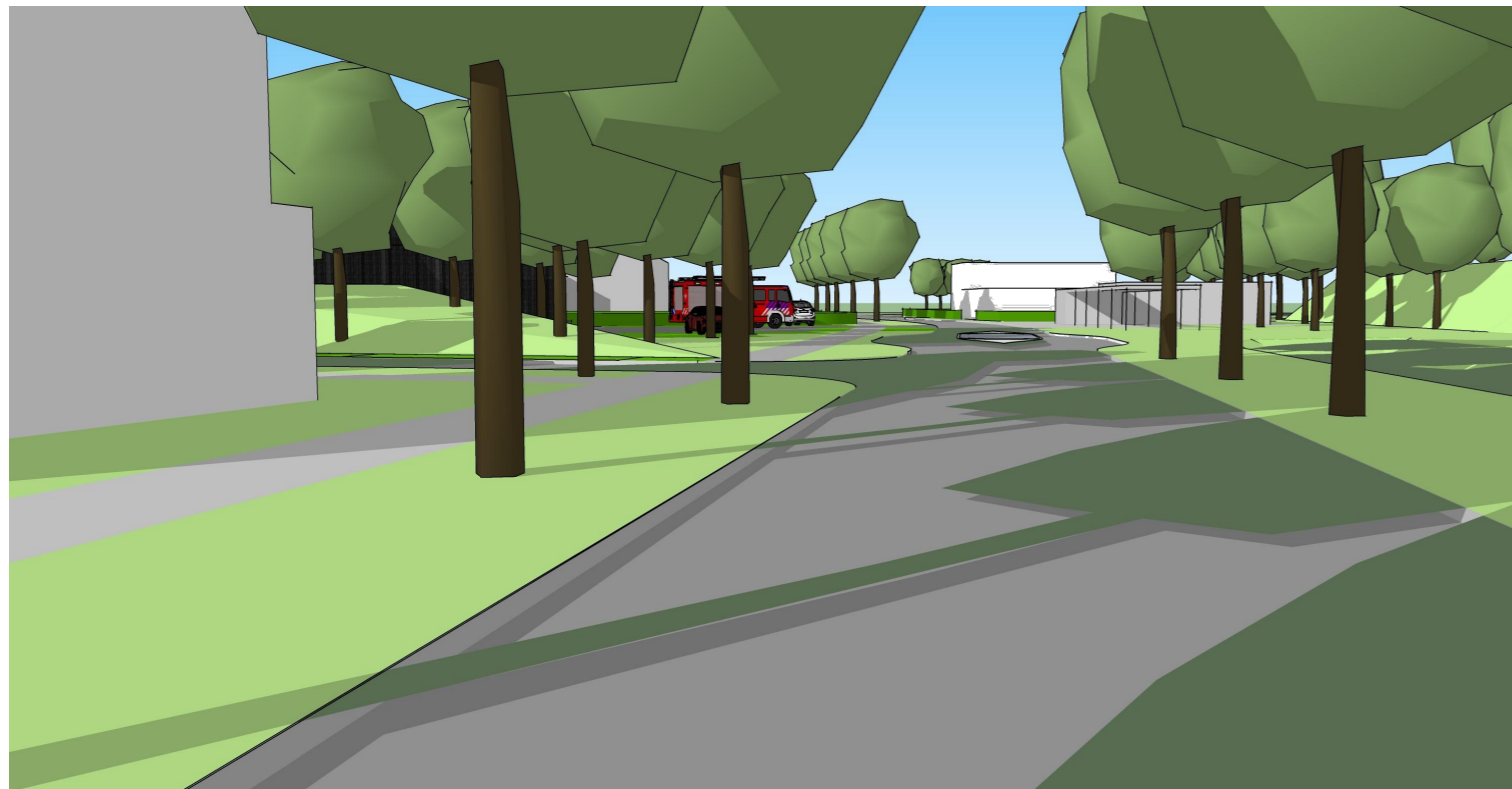
Aanzicht vanaf Guldenroedestraat (voor bushalte)



Aanzicht vanaf Guldenroedestraat (voor assurantiëkantoor)

09 3D impressies

werknummer : 19-1907
werk : Nieuwbouw brandweerpost
opdrachtgever : Gemeente Borsele
datum : 24-03-2021
schaal :
blad : A-3



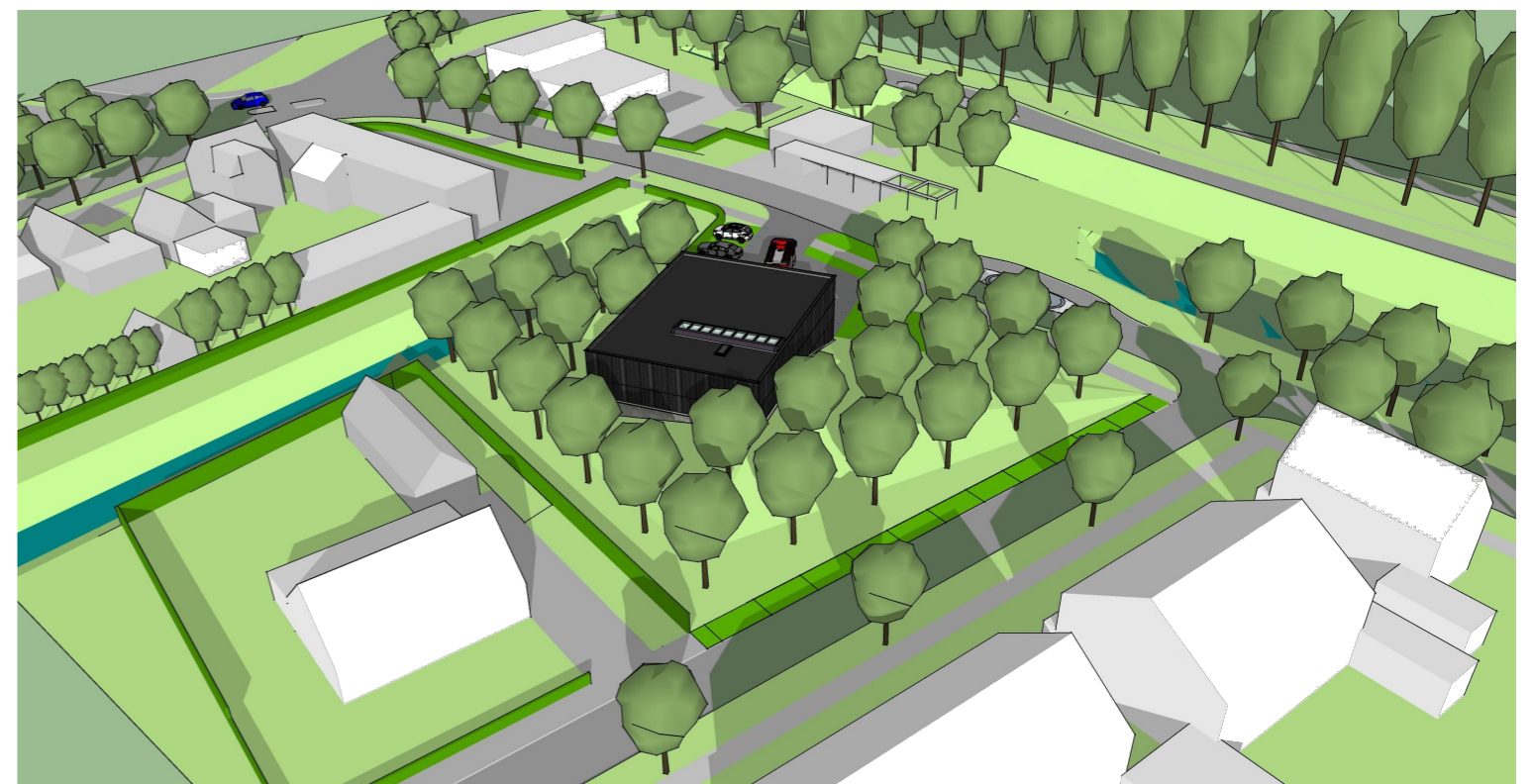
Aanzicht vanaf Guldenroedestraat



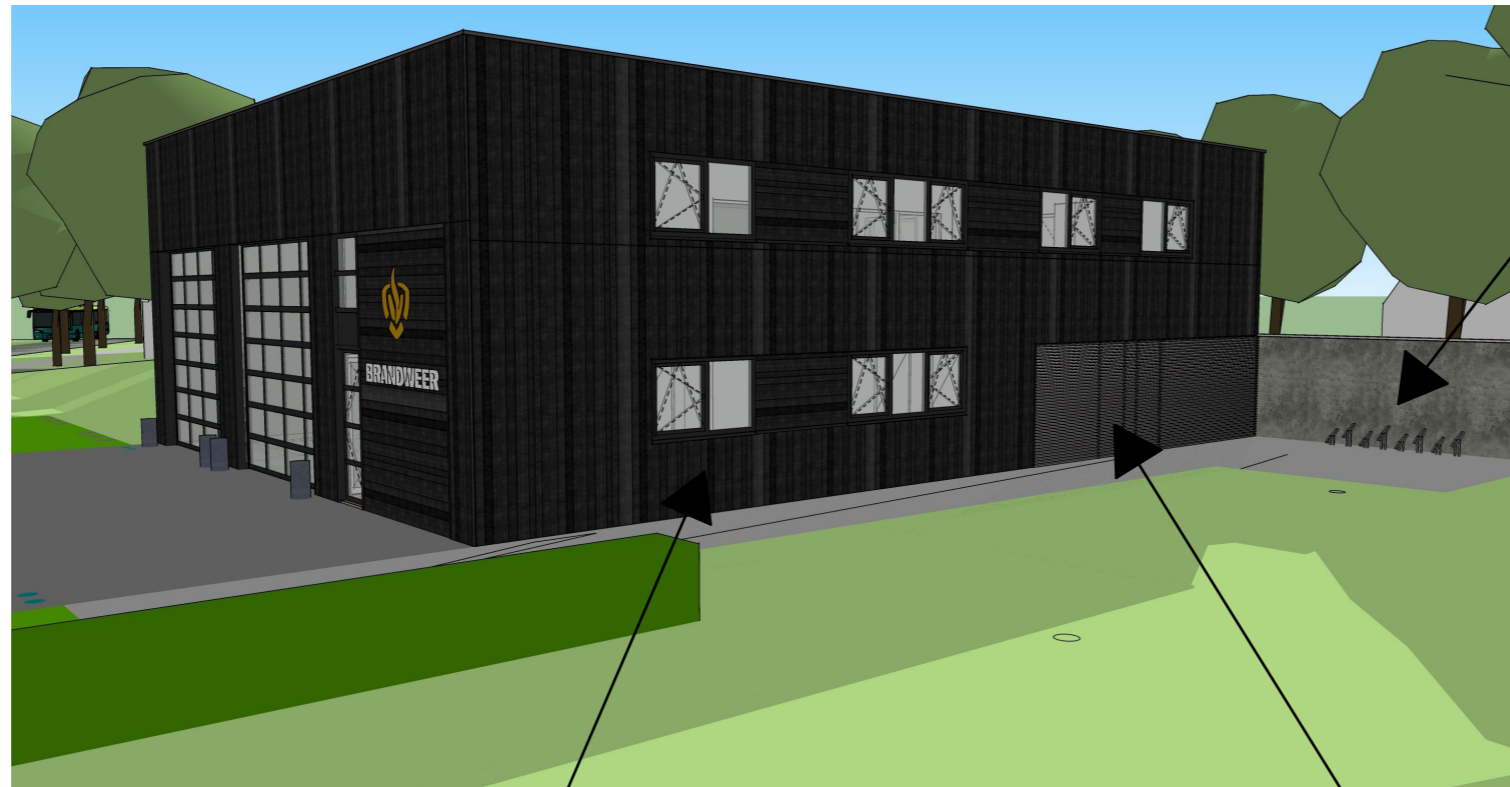
Aanzicht vanaf Hoefbladstraat



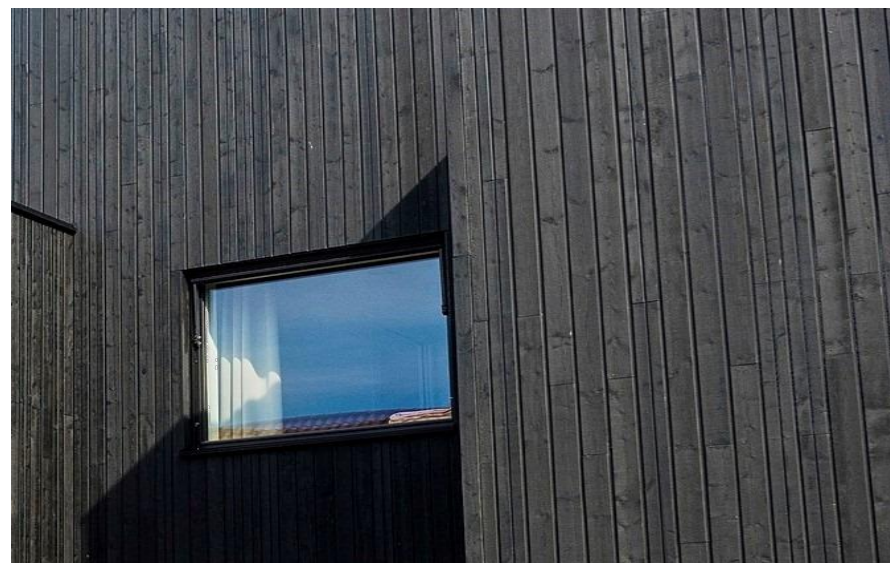
Vogelvlucht vanaf Guldenroedestraat



Vogelvlucht vanaf Hoefbladstraat



betonwand - uitgewassen beton



gevelbekleding - houten delen in div. breedtes



lamellenwand - aluminium Z-lamellen

FIERLOOS ARCHITECTEN

STATIONSPARK 45
4462 DZ GOES
T 0113-230470
E INFO@FIERLOOS.NL

WWW.FIERLOOS.NL

DE ESSENTIE UITGESPROKEN