


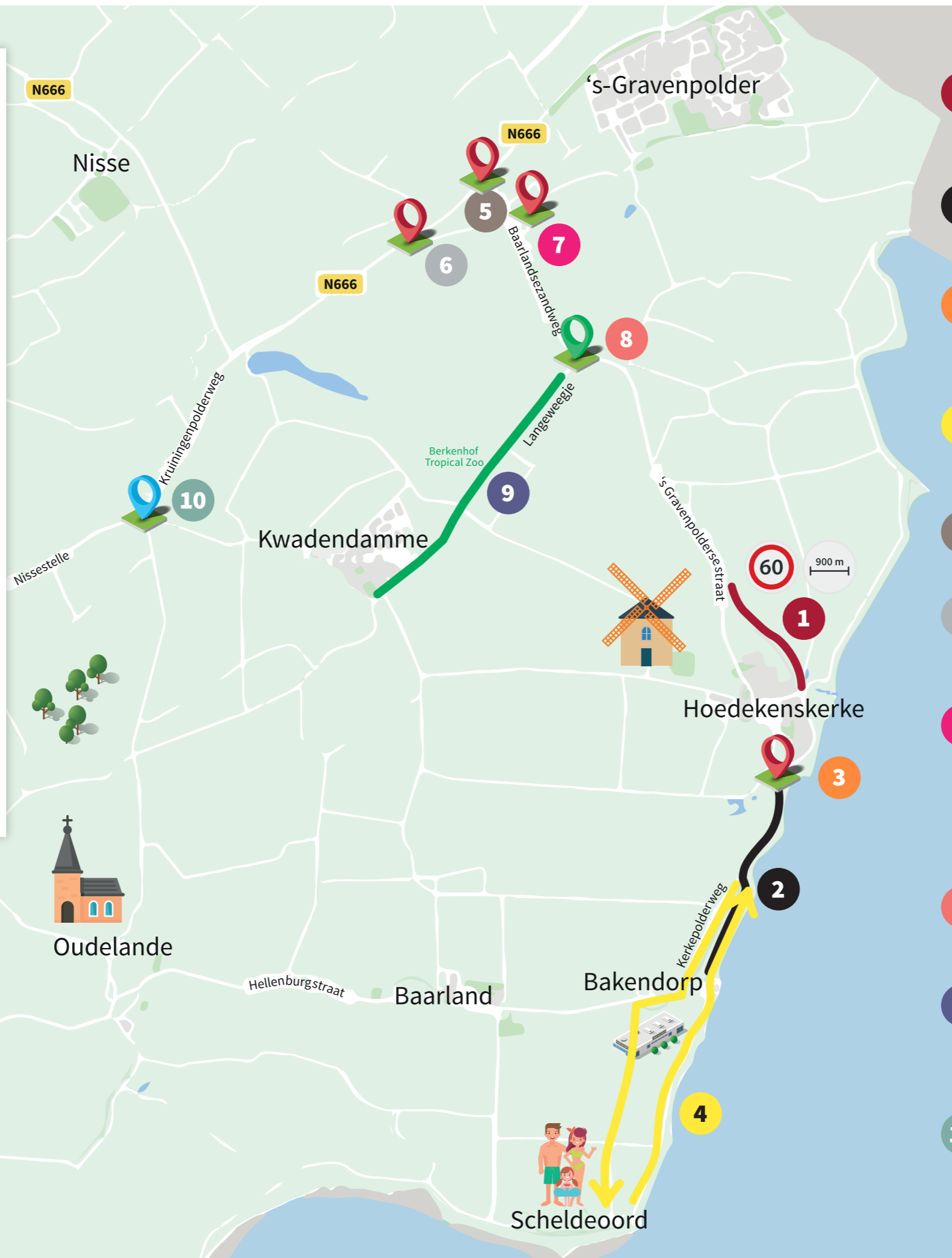


Gemeente Borsele werkt samen met waterschap Scheldestromen en Provincie Zeeland om de bereikbaarheid en de verkeersveiligheid in Borsele-Oost (rond Hoedekenskerke, Baarland, Langeweegje en Kwadendamme) te verbeteren en knelpunten weg te nemen.

We gaan de komende jaren een pakket van maatregelen uitvoeren. De kern hiervan is de aanleg van een stukje ontbrekende schakel in het wegennetwerk: de randweg Hoedekenskerke. Met deze nieuwe weg krijgt verkeer van en naar Baarland een betere verbinding naar het hoofdwegennet (de N666 en verder) en hoeft dit verkeer niet meer door Hoedekenskerke of via Kwadendamme en Langeweegje te rijden. Om deze route goed te faciliteren, verbreden we verschillende waterschapswegen ten zuiden van Hoedekenskerke.

Om het gebruik van deze nieuwe route te stimuleren, wordt het kruispunt van de Baarlandseandweg met de provinciale weg N666 omgebouwd tot een rotonde. De aanleg van deze rotonde wordt gecombineerd met het opheffen van de inrit van het bedrijventerrein op de N666. Daarnaast verbeteren we verschillende kruispunten in het gebied en richten we Langeweegje opnieuw in.

-  **FASE 1** 2022-2024
-  **FASE 2** na 2024
-  **FASE 3** na 2025



FASE 1

Nieuwe randweg

Hoedekenskerke krijgt een nieuwe randweg. Zo ontstaat er een verbinding tussen de 's Gravenpoldersestraat en de Nieuwe Veerweg.



Verbreden wegen

Ten zuiden van Hoedekenskerke verbreden we diverse wegen zodat ze goed aansluiten op de nieuwe randweg.



Veilige voetgangersoversteek

De voetgangersoversteek vanaf de dijk naar het station van Hoedekenskerke maken we veiliger.



Route gemotoriseerd verkeer

Ook wordt de route voor het gemotoriseerd verkeer aangepast. De nieuwe route leidt het verkeer vanaf Hoedekenskerke op de heenweg via Bakendorp en op de terugweg via de Zeedijk.



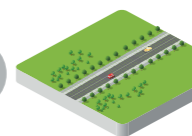
Nieuwe rotonde

We realiseren een rotonde bij de aansluiting van de Baarlandseandweg op de N666.



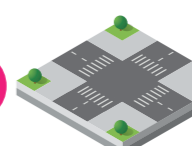
Inrit opheffen

De aansluiting van de Schoorkensandweg op de N666 wordt opgeheven.



Gefaseerde oversteek kruispunt

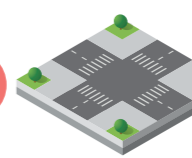
We verbeteren het kruispunt Baarlandseandweg – Provincialeweg - Schoorkensandweg door het realiseren van een gefaseerde oversteek voor voetgangers en fietsers.



FASE 2

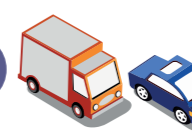
Aanpassen kruispunt

Ook op het kruispunt Langeweegje – Baarlandseandweg maken we een gefaseerde oversteek voor voetgangers en fietsers. Daarnaast komen hier snelheidsremmers.



Herinrichting Langeweegje

We richten Langeweegje opnieuw in.



FASE 3

Verbinding fietspaden

We verbinden het fietspad Kruiningenpolderweg – Nissestelle – Stelsedijk met het fietspad Stelsedijk – Dierikweg zodat fietsers hun route veilig kunnen vervolgen.

